

**AL TUO
FIANCO**
OGNI GIORNO



Gestionale due
piccola media azienda





CONTABILITÀ GENERALE E IVA

Gestione fiscale della contabilità generale in partita doppia. Per la normativa IVA sono previsti registri vendite, clienti in sospensione d'imposta, acquisti, corrispettivi scorporati e da ventilare, gestione di più attività più protocolli e più numerazioni per ogni registro. Non sono obbligatorie chiusure periodiche ed anche quella annuale è necessaria ai soli fini fiscali.

PARTITARI E SCADENZIARI

Consente la gestione delle partite e delle scadenze attive e passive, in euro e in valuta estera, generate dalla registrazione dei movimenti contabili.

I partitari sono gestiti per clienti, fornitori e mastri, gli scadenzari per clienti e fornitori. E' possibile la stampa di partitari, scadenzari, estratti conto a partite aperte e solleciti clienti.

PAGAMENTI CLIENTI

Consente la gestione agevolata delle scadenze clienti facilitando l'incasso, la rilevazione degli insoluti e l'abbuono di importi non incassabili. Sono gestiti tutti i tipi di pagamento definiti nell'apposita tabella del modulo "Archivi" (rimesse dirette, bonifici, Ri.Ba., tratte, cambiali, ricevute bancarie ecc.) sia in euro che in valuta estera.

PAGAMENTI FORNITORI

Consente la gestione agevolata delle scadenze fornitori, facilitando il loro pagamento e l'abbuono degli importi non pagabili. Sono gestiti tutti i tipi di pagamento definiti nell'apposita tabella del modulo "Archivi" (rimesse dirette, bonifici, Ri.Ba., tratte, cambiali ecc.) sia in euro che in valuta estera, provvedendo all'emissione dei moduli cartacei relativi (distinte per bonifici ecc.) e consentendo la stampa di una comunicazione di pagamento effettuato da inviare al fornitore.

CONTABILITÀ DIREZIONALE

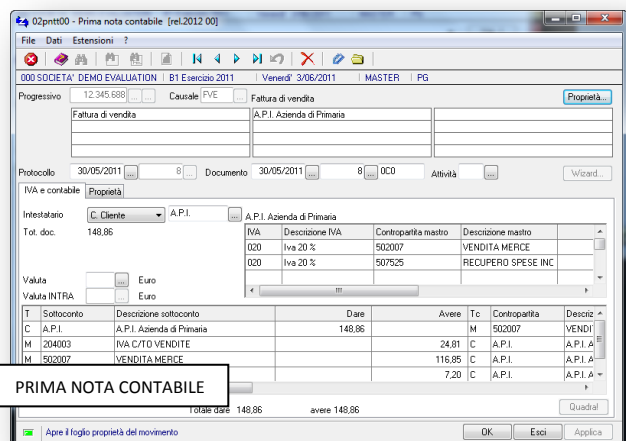
Consente la produzione di documenti e situazioni gestionali ad alto livello analitico: bilancio a partite contrapposte, bilancio IV direttiva C.E.E., riclassifica di bilancio secondo canoni diversi, flussi finanziari e registri degli inventari clienti, bilancio a partite contrapposte, fornitori, mastri, articoli e cespiti.

CONTABILITÀ ANALITICA PER CENTRI DI COSTO/RICAVO

Consente la gestione del dettaglio dei documenti contabili per centro di imputazione, permettendo di assegnare le esatte competenze a tutti i movimenti eseguiti sui sottoconti economici di mastro, ma anche patrimoniali, clienti e fornitori. E' possibile gestire movimenti extracontabili e definire un budget specificando fino ad un massimo di 12 periodi di riferimento per ogni esercizio fiscale.

CONTABILITÀ GESTIONALE

Consente la gestione delle movimentazioni extracontabili, previsionali o normalmente non rilevate, tramite scritture fiscali se non in chiusura di esercizio (valore di inventario del magazzino, quote di ammortamento dei cespiti, ecc.), e dei periodi di competenza dei movimenti economici di costo e ricavo (ratei e risconti o importi con data di addebito diversa da quella della registrazione fiscale) per ottenere la stampa del bilancio di verifica, che consideri anche le movimentazioni non ancora registrate fiscalmente.





GESTIONE CESPITI

Consente la gestione dei cespiti ammortizzabili, sia materiali che immateriali, dal momento del carico (acquisto o produzione interna) al momento dello scarico (vendita o dismissione). E' possibile eseguire movimentazioni manuali per tutti i tipi di causali previste e l'elaborazione automatica delle quote di ammortamento annuali o infrannuali e

dei valori di minus o plusvalenza al momento della vendita del bene. Una serie di elaborati aiuta a definire l'importo delle spese deducibili fiscalmente, la ripartizione in più esercizi delle plusvalenze e l'ubicazione dei cespiti nei diversi uffici, depositi o filiali. Sono gestiti tutti gli aspetti civilistici e fiscali.

RITENUTE D'ACCONTO

Consente la gestione dei documenti ricevuti dai fornitori con ritenuta d'acconto, per i quali la società funge da sostituto d'imposta. Sono previsti tutti gli automatismi per la creazione della scheda percipienti, il pagamento del compenso al fornitore con accensione dell'obbligo del versamento della ritenuta, il versamento delle ritenute d'acconto con l'indicazione dei loro estremi.

GESTIONE COSTI COMMESSA

Il modulo permette di valutare i costi delle commesse in modo semplice, confrontando la stima dei costi e la relativa redditività, sia in termini di risorse materiali utilizzate sia di ore di lavoro dei dipendenti.

E' possibile effettuare un confronto fra preventivo e consuntivo e verificare costantemente l'andamento di ogni singola commessa. La "Gestione Costi Commessa" può essere movimentata sia dal ciclo passivo che dal ciclo attivo.

TESORERIA

Consente la gestione dei flussi finanziari sia derivanti da movimenti contabili che da impegni o incassi presunti (scadenziari attivi e passivi, entrate/uscite budgettate).

E' possibile il controllo dinamico degli impegni per ogni linea di credito disponibile, la verifica degli estratti conto mensili, l'estratto conto scalare per ogni istituto di credito.

MANDATI/REVERSALI

Il modulo permette la gestione del pagamento e dell'incasso delle scadenze passive ed attive generate dai moduli di contabilità, partitari scadenziari, vendite ed acquisti. La generazione delle scadenze avviene abilitando la causale contabile ed i sottoconti clienti, fornitori e mastri utilizzati per la registrazione del documento, alla gestione delle partite.

COLLEGAMENTO COMMERCIALISTI

Il modulo permette di produrre ed importare file sequenziali utilizzabili per lo scambio di dati con le procedure in uso presso i commercialisti. E' possibile effettuare il travaso del piano dei conti (clienti, fornitori e mastri), dei movimenti di prima nota fiscale e dei saldi contabili. Il collegamento è previsto per le procedure commercialisti Zucchetti e Magix/Apogeo.

IVA EDITORIA

Consente il conteggio ed il passaggio in contabilità dell'imposta calcolata ai sensi della legge n.154/1989 e successive modificazioni e assolta dall'editore. Vengono gestiti i registri editoria con l'indicazione delle copie spedite, esportate, spedite in abbonamento, degli incassi al netto della percentuale di forfetizzazione per i resi e degli incassi per abbonamenti.

ADEMPIMENTI FISCALI TELEMATICI

Creazione file telematici per F24, comunicazione IVA, blacklist, spesometro, intrastat, predisposizione modello 770, dichiarazioni d'intento.

**AREA
LOGISTICA**



GESTIONE MAGAZZINI

Consente la gestione dei documenti di carico e scarico merce. È prevista la movimentazione di più depositi periferici propri e di terzi, con aggiornamento delle esistenze in tempo reale. La valorizzazione, secondo diversi criteri di costo, è eseguibile in qualsiasi momento. Non sono obbligatorie chiusure periodiche ed anche quella annuale è necessaria ai

soli fini fiscali. E' inoltre possibile gestire le movimentazioni di magazzino con terminali wireless.

GESTIONE SERIAL NUMBER

Consente la gestione dei serial number degli articoli abilitati, memorizzando tutta la storia di ogni singolo pezzo, dal momento dell'acquisto o della produzione al momento della vendita.

GESTIONE LOTTI

Consente la gestione della tracciabilità e delle esistenze degli articoli di magazzino suddivise per lotto (di acquisto, di produzione, per data scadenza ecc.). Sono previsti controlli sull'esistenza durante la gestione dei documenti di carico e scarico, e l'aggiornamento in tempo reale della situazione di ciascun lotto presente.

PACKING LIST

Consente la gestione del packing list che accompagna la merce inviata tramite un documento di vendita con la possibilità di indicare il dettaglio di ogni collo che compone la spedizione.

PENNA OTTICA A BUFFER

Consente di effettuare movimentazioni articoli acquisendo il codice prodotto e la quantità con lettori portatili dotati di memoria in grado di leggere i codici a barre. Il contenuto della penna viene trasferito nel computer tramite un'apposita culla collegato ad una porta seriale.

CODICI A BARRE

Consente la stampa su stampanti abilitate delle etichette articoli utilizzando i codici a barre EAN8, EAN13 e CODE39. Permette l'acquisizione in tutti i documenti di carico e scarico del codice articolo tramite la codifica a barre, rilevata con appositi lettori o con digitazione manuale.

IMBALLI

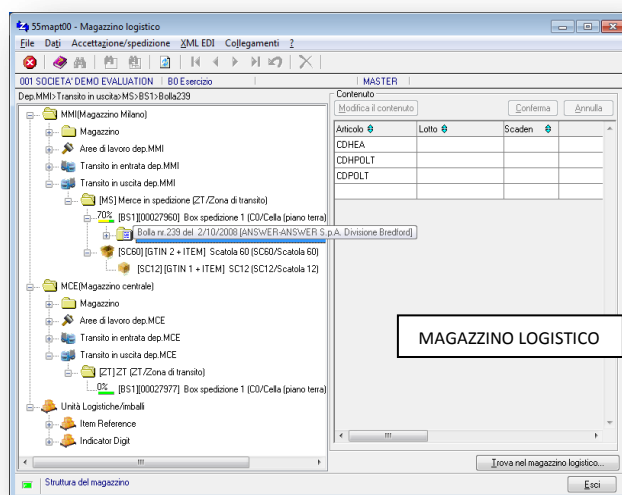
Consente la gestione degli imballi, utilizzati per la consegna di merce ai clienti, di cui si desidera conoscere la dislocazione e su cui applicare una cauzione cautelativa.

MAGAZZINO LOGISTICO

Il modulo permette di avere una mappatura dettagliata del magazzino e delle sue ubicazioni e di gestire zone speciali per l'accettazione merce, la spedizione, la lavorazione; le liste di lavoro permettono di ottimizzare i prelievi e i versamenti con terminali dotati di lettore barcode e di evadere ordini clienti e fornitori; il modulo crea in automatico i DDT di consegna merce e gestisce il packaging per la spedizione; si interfaccia inoltre con altri applicativi software attraverso lo scambio di documenti XML.

MOVIM. MERCE CON TERMINALINI

E' possibile eseguire la movimentazione di merce attraverso terminalini in radiofrequenza dotati di lettore codici a barre.



**AREA
VENDITE
E ACQUISTI**



VENDITE (DDT, FATTURE)

Consente la gestione dei documenti di uscita merce e servizi intestati a clienti e fornitori.

Sono gestiti ddt con più numerazioni, fatture differite, accompagnatorie, immediate, note di accredito, scontrini fiscali. Sono possibili aggiornamenti archivi (magazzino, contabilità, scadenziario) guidati dalla causale del

documento. Sono disponibili stampe etichette sovrappacco e distinte di spedizione.

ACQUISTI

Consente la gestione dei documenti di ingresso merce e servizi, emessi da clienti o fornitori. Sono previste bolle di accompagnamento, fatture differite, accompagnatorie, immediate, note di accredito. Sono possibili aggiornamenti archivi guidati dalla causale del documento. Possibilità di effettuare import/export dei dati documenti tramite files sequenziali.

GESTIONE OFFERTE E PREVENTIVI

Consente la gestione delle attività commerciali di preparazione e presentazione offerte di merce e servizi ai clienti.

E' utilizzato un apposito archivio di clienti potenziali per non inserire record temporanei in quello fiscale. Il passaggio da preventivo ad ordine effettivo è possibile tramite il modulo Ordini clienti.

ORDINI CLIENTI

Consente la gestione degli ordini di vendita di merce e servizi ai clienti. L'evasione degli ordini viene eseguita con il modulo 'Vendite'.

E' possibile, inoltre, l'aggiornamento degli archivi articoli (a quantità) e clienti (a valore): le modifiche agli ordini sono sempre eseguibili, anche se già elaborati.

ORDINI REMOTI

Risponde alle esigenze delle aziende che hanno agenti di vendita che operano abitualmente fuori sede, muniti di PC portatile o tablet e di connessione Internet per le comunicazioni con la sede stessa.

L'agente riceve dalla sede tutti gli aggiornamenti su clienti, listini prezzi, ordini, scadenze di consegna merce e di pagamento; dispone di un wizard per la creazione automatica degli ordini in base a diversi criteri di analisi dello storico ordini del cliente; spedisce gli ordini alla sede. La sede imposta il portafoglio clienti di ogni agente, riceve gli ordini, li analizza e può accettarli o rifiutarli.

GESTIONE RICHIESTE DI ACQUISTO

Contiene programmi per ottimizzare gli ordini ai fornitori e per acquisire richieste di fornitura da parte dei clienti trasformandole in preventivi, ordini e documenti di vendita.

ORDINI A FORNITORE

Consente la gestione degli ordini di acquisto di merce e servizi effettuati ai fornitori. L'evasione degli ordini viene eseguita con il modulo 'Acquisti'. E' possibile l'aggiornamento degli archivi articoli (a quantità) e fornitori (a valore): le modifiche ordini sono sempre eseguibili.

INTRASTAT

Consente la produzione del telematico per gli acquisti e le vendite effettuate all'interno dei paesi aderenti alla Comunità Economica Europea.

LAVORAZIONE CONTO TERZI

Consente la gestione delle bolle del materiale in conto lavorazione spedito dai clienti, la generazione automatica dell'ordine cliente con la definizione del prodotto finito da riconsegnare e l'evasione degli ordini con l'indicazione dei riferimenti delle bolle di carico.

AREA
VENDITE
E ACQUISTI



PROVVIGIONI AGENTI

Consente la definizione e la gestione delle provvigioni maturate dagli agenti sulle vendite effettuate.

L'organizzazione di vendita è gestibile per area geografica (clienti) o per linea di prodotto (articoli). Il calcolo provvigioni è ottenibile in percentuale o in valore assoluto, su fatturato o su incassato. E' previsto il calcolo dei contributi ENASARCO e f.i.r.r.

CONTRIBUTO AMBIENTALE CONAI

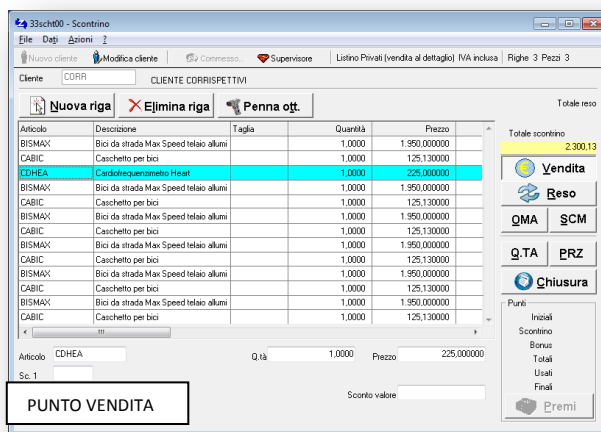
Consente la gestione degli adempimenti relativi alla normativa di applicazione del Contributo Ambientale Conai, (D.L. n. 22 del 05.02.1997). Prevede il possibile addebito del contributo sulle fatture di prima cessione di imballaggi, l'indicazione in fattura dell'eventuale contributo già assolto, la possibilità di fornire schede extracontabili del contributo per singolo materiale e la dichiarazione mensile da inviare al Conai.

GESTIONE RAE

Permette di gestire l'eco contributo RAE in tutto il ciclo commerciale degli articoli. Sono gestite diverse classificazioni di articoli che possono essere assegnate ai vari consorzi e fasce di applicazione del contributo RAE. Viene gestito l'abbinamento tra fornitori/produttori e consorzi RAE con applicazione di tariffe differenti. Consente il controllo della movimentazione di carico e scarico dei materiali e la stampa della dichiarazione RAE.

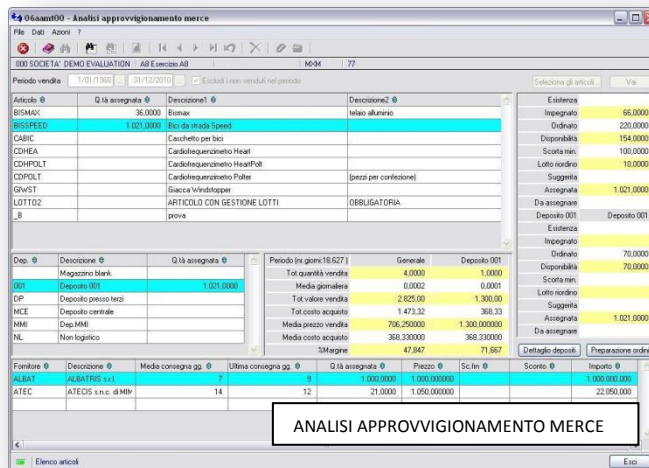
PUNTO VENDITA

Per i settori DO e GDO è possibile gestire le barriere di cassa con l'emissione di scontrini via pc "touch screen", le promozioni, le fidelity card, le gift card e i buoni sconto. E' possibile avere negozi collegati in tempo reale alla sede centrale oppure negozi fisicamente scollegati tra loro: ogni negozio opera all'interno della propria rete locale e la sincronizzazione con la sede avviene tramite scambi di dati ed elaborazioni notturne.



ANALISI APPROVVIGIONAMENTO MERCE

Cruscotto che permette di costruire gli ordini fornitori attraverso l'analisi della quantità merce venduta in un determinato periodo, della situazione stock di magazzino, dei prezzi di acquisto dai diversi fornitori, studio dei giorni medi di consegna e dei giorni dell'ultima consegna per ogni articolo da parte di ogni fornitore.



AREA PRODUZIONE



DISTINTA BASE

Consente la definizione delle strutture che compongono gli articoli semilavorati e finiti gestiti su un massimo di 99 livelli.

Le strutture sono utilizzabili per effettuare movimentazioni automatiche di magazzino e per la valorizzazione automatica dei prodotti semilavorati e finiti.

BOLLE PRODUZIONE

Gestisce l'avanzamento delle distinte generate con il modulo Distinta Base, eseguendo il lancio di produzione con l'impegno delle materie prime da utilizzare, la stampa delle bolle di lavorazione e il carico di produzione con l'aggiornamento a magazzino dei prodotti finiti, lo scarico delle materie prime e l'annullamento degli impegni.

PRODUZIONE AVANZATA

Il modulo prevede il Piano principale di produzione, la Pianificazione gestione materiali (M.R.P. I) e gli Ordini di produzione.

Consente la generazione degli ordini di produzione a fronte di fabbisogni derivanti da ordini clienti o di un piano di produzione specifico, la pianificazione del riordino materiali in base alle effettive necessità di utilizzo delle materie prime tempificando ed ottimizzando le risorse con metodologie M.R.P. (Manufacturing Resource Planning), e il controllo dello stato di avanzamento e della dichiarazione di avvenuta produzione degli ordini presenti.

AREA UTILITÀ E PRODUTTIVITÀ



STATISTICHE

VENDITA / ACQUISTI

Consentono la definizione dei budget e la rilevazione dei consuntivi di venduto/acquistato. Si possono effettuare elaborazioni parametriche, raffronti fra esercizi diversi, fra budget e consuntivo, ottenere l'indicazione della profittabilità delle vendite con

marginale di contribuzione e statistica ABC per quantità e valore.

ORDINI CLIENTI / FORNITORI

Consentono la definizione dei budget e la rilevazione dei consuntivi dell'ordinato clienti/fornitori. Si possono effettuare elaborazioni parametriche, raffronti fra esercizi diversi, fra budget e consuntivo, ottenere l'indicazione della profittabilità dell'ordinato con margine di contribuzione e statistica ABC per quantità e valore.

MAGAZZINO

Consente la produzione di output di controllo della situazione di magazzino: articoli obsoleti, verifica disponibilità, sottoscorta, progressivi di movimentazione, indicatori gestionali (indice di rotazione, giacenza media e indice di copertura).

AREA
UTILITÀ E
PRODUTTIVITÀ



Gestionale due

ARCHIVIAZIONE DOCUMENTI

Il modulo permette di gestire l'archivio dei documenti generati da G2: le stampe di bolle, fatture, ordini, preventivi, estratti conto vengono memorizzate in formato pdf ed archiviate. E' possibile allegare a vari elementi (movimenti contabili, articoli, clienti, ecc.) qualsiasi tipo di file. Tutti i documenti archiviati e i files allegati possono essere ricercati

in modo semplice e rapido, stampati e inoltrati via email.

Il modulo è il prerequisito per l'integrazione con Infinity DMS, la soluzione Zucchetti per un'evoluta e completa gestione documentale.

NAVIGATORE DATI

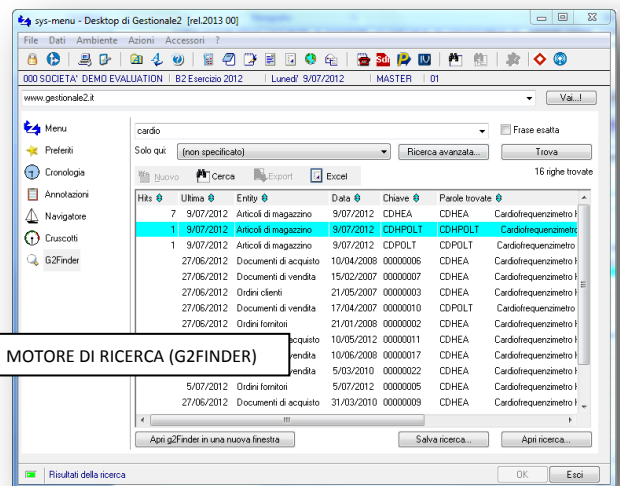
Il navigatore permette di "navigare" in maniera dinamica tra i dati presenti nel gestionale, come clienti, fornitori, articoli di magazzino e i documenti ad essi correlati. Con un semplice click è possibile accedere a tutte le informazioni collegate ad un codice: ad esempio è possibile consultare tutte le informazioni relative ad un cliente e gli eventi che lo riguardano, come emissione di ordini, DDT e fatture.

CRUSCOTTI DI ANALISI AZIENDALE

I cruscotti (dashboard) permettono di tenere sotto controllo l'andamento generale dell'azienda attraverso l'analisi del fatturato attivo/passivo, lo scadenzario, la situazione ordini clienti e fornitori, la situazione di magazzino e l'analisi di evadibilità degli ordini clienti. I cruscotti permettono di navigare in maniera rapida e intuitiva tra i dati: è possibile consultare le schede dei clienti, dei fornitori e dei mastri, navigare tra i dati di partite, scadenze e prima nota, consultare il fatturato diviso per mese, verificare la situazione contabile di clienti e fornitori ed effettuare controlli incrociati sulla situazione contabile.

MOTORE DI RICERCA INTEGRATO

Attraverso una ricerca a testo libero permette di recuperare numerose informazioni relative a: archivio documenti di G2, articoli di magazzino, clienti, clienti potenziali, fornitori, documenti di acquisto, documenti di vendita, ordini clienti, ordini fornitori, preventivi clienti, richieste ordini fornitori, prima nota contabile. E' sufficiente impostare nel campo di ricerca le parole o la frase che si vuole cercare e il motore di ricerca di Gestionale2 (finder) effettuerà una rapida ricerca sul database anche in campi descrittivi che non sono indicizzati.



INVIO SMS e MAILING LIST PROMOZIONALI

Permette di inviare sms promozionali attraverso un collegamento diretto con il client Skype™. E' possibile creare liste di destinatari per gli sms o mailing list da utilizzare per l'invio di mail promozionali o informative.

AREA
UTILITÀ E
PRODUTTIVITÀ



RELAZIONI CON CLIENTI E OPPORTUNITÀ

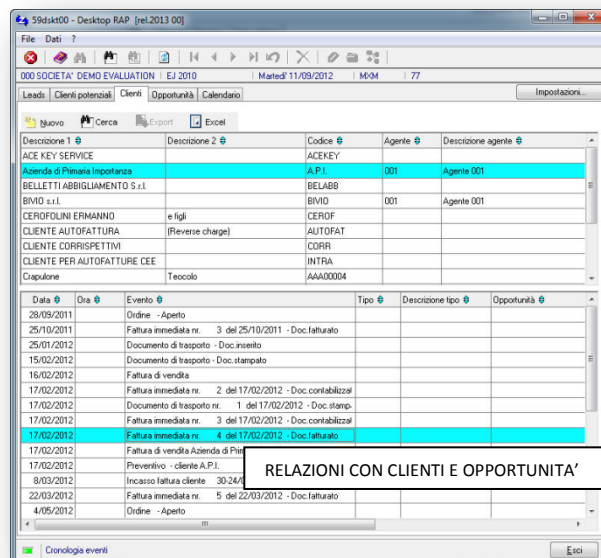
Il modulo offre una completa gestione dei rapporti coi clienti.

Permette di raccogliere e coltivare i contatti con i nuovi "leads", tiene traccia delle relazioni con i clienti potenziali ed effettivi, permette di gestire le opportunità d'affari e le trattative analizzando il budget previsto e il consuntivo, offre un

calendario agenda per gli appuntamenti e consultazione degli eventi per data.

L'elenco degli eventi visibili per i clienti potenziali ed effettivi mostra anche gli eventi generati in automatico dal sistema (per esempio l'emissione di ordini, bolle e fatture): questi eventi "automatici" arricchiscono le informazioni a disposizione sul singolo soggetto e permettono di avere sotto controllo la storia dei rapporti commerciali con il cliente.

Per arricchire la panoramica di informazioni messa a disposizione dal modulo, è disponibile una specifica funzione per gestire un semplice sistema di ticket da parte dell'assistenza post-vendita.



REQUISITI
TECNICI
PER
L'INSTALLAZIONE



ARCHITETTURE DI RETE PREVISTE

L'installazione server base di Gestionale2 con archivi demo, senza componenti aggiuntivi, occupa circa 700Mb di hard disk.

Sono previste installazioni
.Windows monoutente
.server Linux con thin client Windows
.server Windows con thin client

Windows

.server Windows con client Windows connessi via Microsoft Terminal Server.

Fare riferimento alla documentazione on-line per i dettagli sui prerequisiti hardware e software richiesti da Gestionale2.



Inquadra con il tuo smartphone o tablet il QR Code per accedere rapidamente alla home page www.gestionale2.it

VERTICALIZZAZIONI
POTENZIA
LE FUNZIONALITA'



ASSISTENZA TECNICA

Consente la gestione dei contratti di manutenzione di apparecchiature di qualsiasi tipo (anche software, licenze, brevetti) con la memorizzazione delle configurazioni installate presso i clienti e del tipo di contratto stipulato. I contratti vengono fatturati periodicamente.

NOLEGGI

Consente la gestione del noleggio di prodotti di varia natura quali automobili, autocaravan, carrelli elevatori, gru, macchine di movimento terra ecc.

In particolare permette la gestione dei contratti di noleggio finalizzati alla fatturazione, unica o periodica, partendo dall'analisi delle disponibilità dei mezzi e/o prodotti (planning) e dalla generazione automatica dei ddt di consegna.

Per facilitare la ricerca del prodotto che soddisfi la richiesta del cliente è possibile definire le caratteristiche peculiari dello stesso tramite dei codici di ricerca liberamente configurabili dall'utente.

TENTATA VENDITA

Consente la gestione delle vendite, intese sia come acquisizione ordini clienti che come emissione di documenti fiscali anche in modalità di tentata vendita, eseguite direttamente presso la sede dei clienti tramite agenti.

Per la modalità di tentata vendita vengono assolti tutti gli obblighi di documentazione fiscale ed agevolata la programmazione delle visite da eseguire caricando sul terminale portatile il giro quotidiano previsto.

AZIENDE VINICOLE

Consente la gestione dei movimenti relativi alla produzione, confezione e vendita di prodotti vinicoli con la classificazione.

Permette la classificazione dei prodotti di trasformazione con la definizione delle categorie, tipi, stati e manipolazioni a cui sono sottoposti.

Prevede la compilazione dei quadri per la dichiarazione vitivinicola con gli allegati necessari e la gestione automatica dei registri fiscali di carico e scarico.

TAGLIE E MISURE

Consente la gestione degli articoli prodotti e venduti per taglia (abbigliamento) o misura (calzature).

Ogni articolo può avere un massimo di 36 taglie il cui dettaglio viene richiesto nella gestione delle vendite, degli acquisti, del magazzino e della distinta base.

La variante colore è gestita tramite la creazione automatica di un codice articolo, partendo da un prodotto base, per ogni variante utilizzata.

INTEGRAZIONI
POTENZIA
LE FUNZIONALITA'



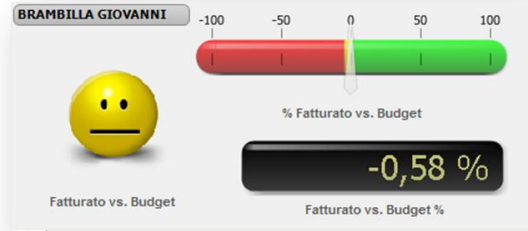
InfoBusiness

LA SOLUZIONE DI BUSINESS INTELLIGENCE

La soluzione di business intelligence che ti permette di tenere sotto controllo l'andamento dell'azienda e ti supporta nelle decisioni quotidiane.

Grazie all'integrazione con Gestionale 2 (IB Connector), è possibile analizzare:

- dati di vendita;
- dati ordinato cliente;
- dati magazzino...e tanto altro ancora!



Il sito informativo che offre un'ampia gamma di servizi gratuiti e a pagamento ad aziende, associazioni di categoria e professionisti.

Nel sito del supermercato dell'informazione è possibile reperire informazioni commerciali, aggiornamenti normativi e approfondimenti in tema di fisco, controllo di gestione, lavoro, bilancio e contabilità. Nonché usufruire di un'ampia gamma di servizi a supporto dell'attività di professionisti e imprese

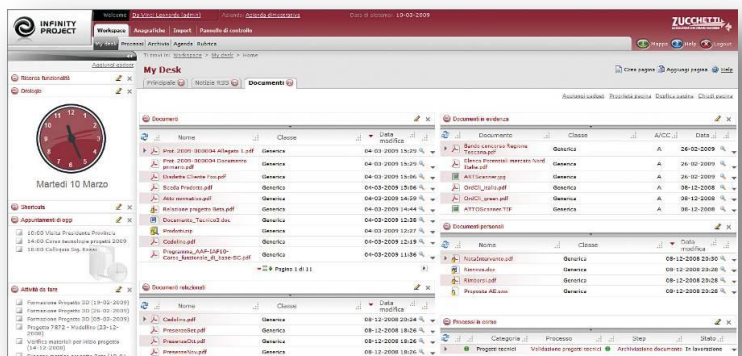


INFINITY DMS

Soluzione di gestione documentale per ricevere, acquisire, protocollare, catalogare, condividere, distribuire e gestire articolati processi documentali.

Assicura notevoli vantaggi:

- completa dematerializzazione dei flussi documentali;
- organizzazione ottimale dei processi informativi e distributivi;
- totale tracciabilità e reperibilità dei documenti;
- accessibilità illimitata dei documenti, anche via web, in totale sicurezza;
- riduzione dei costi.



INTEGRAZIONI
POTENZIA
LE FUNZIONALITA'



Gestionale due

PostaLite

PostaLite è il servizio che consente ad Aziende, Professionisti, Pubblica Amministrazione, Associazioni e CAF di gestire i processi di postalizzazione e invio fax in tempi ridotti e a costi competitivi. Niente più stampe, imbustamenti manuali e code allo

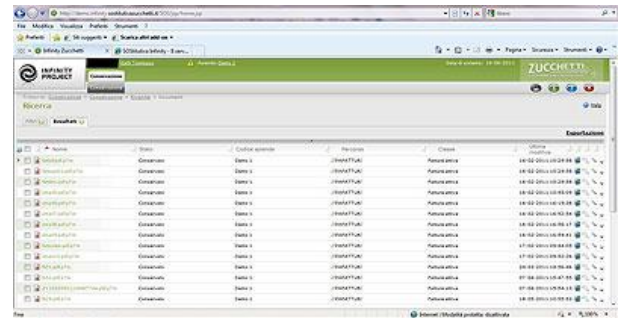
sportello per l'invio: bastano un semplice collegamento a Internet e pochi click per inviare piccole e grandi quantità di documenti, fatture, solleciti di pagamento ecc. con spedizioni di posta massiva, prioritaria, raccomandata A.R e fax.



S S SOSTITUTIVA INFINITY

SOSTitutiva è la soluzione di conservazione sostitutiva Zucchetti che consente alle aziende, agli studi professionali e alle associazioni di categoria di eliminare gli archivi cartacei, ottemperando a tutti gli obblighi di legge.

SOSTitutiva è fruibile sia come servizio in modalità SaaS (i documenti sono conservati all'interno del data center Zucchetti e l'utente vi accede con un semplice collegamento a Internet) sia in licenza d'uso, per dare la possibilità al cliente di scegliere la soluzione che meglio si adatta alle specifiche esigenze.



DocFinance®

DocFinance è un progetto applicativo per la gestione anticipata di tesoreria aziendale e contiene anche i servizi Remote Banking Telemaco. L'integrazione con Gestionale2 è destinata agli operatori contabili che utilizzano il prodotto DocFinance e vogliono integrarlo con la contabilità aziendale tenuta con Gestionale2.



INTEGRAZIONI
POTENZIA
LE FUNZIONALITA'



Gestionale due

INFINITY MOBILE SOLUTION

Infinity Mobile Solution è l'ecosistema di strumenti per disporre del patrimonio informativo aziendale in mobilità. Le Business App Zucchetti sono un insieme di soluzioni organiche che integrano più fonti di dati, pensate per essere trasversali ai gestionali e ai dispositivi e che rispondono appieno alla crescente richiesta di applicazioni fruibili dai dispositivi mobile.

L'integrazione consente di interfacciare Gestionale 2 con **Forza Vendita Zucchetti**, la raccolta ordini su tablet e smartphone che offre la possibilità di gestire i dati di vendita in mobilità.

INTERFACCIA VERSO APPLICAZIONI WEB ESTERNE

Gestionale 2 consente il dialogo tra il gestionale e **qualsiasi applicazione web di e-Commerce B2B e B2C**. La soluzione è il prerequisito per sviluppare qualsiasi **progetto di integrazione** con siti web di terze parti.

Grazie all'integrazione, la piattaforma permette di scambiare dati con il sito e-Commerce sia in formato CSV che in formato XML, ma anche con accesso diretto su database.

| Clienti | Ragione sociale/descrizione | Pr. | Località | Tipo | Stato |
|-------------------|-----------------------------|-----|----------|---------|-------|
| Offerte | LUCK OTTICA | PR | Parma | Cliente | |
| Ordini | OTTICA INDEPENDENZA | LO | Lodi | Cliente | |
| Ordini confermati | OTTICA PRISMA SRL | VR | Verona | Cliente | |
| Geolocalizzazione | OTTICA PUNTO DI VISTA | MI | Milano | Cliente | |
| Giro visite | OTTICA VIOLA | FI | Firenze | Cliente | |
| Prodotti | Subby SPA | VR | Verona | Cliente | |
| Contatti | 24 SETTEMBRE OTTICA | BG | Bergamo | Cliente | |
| Utenti | | | | | |

